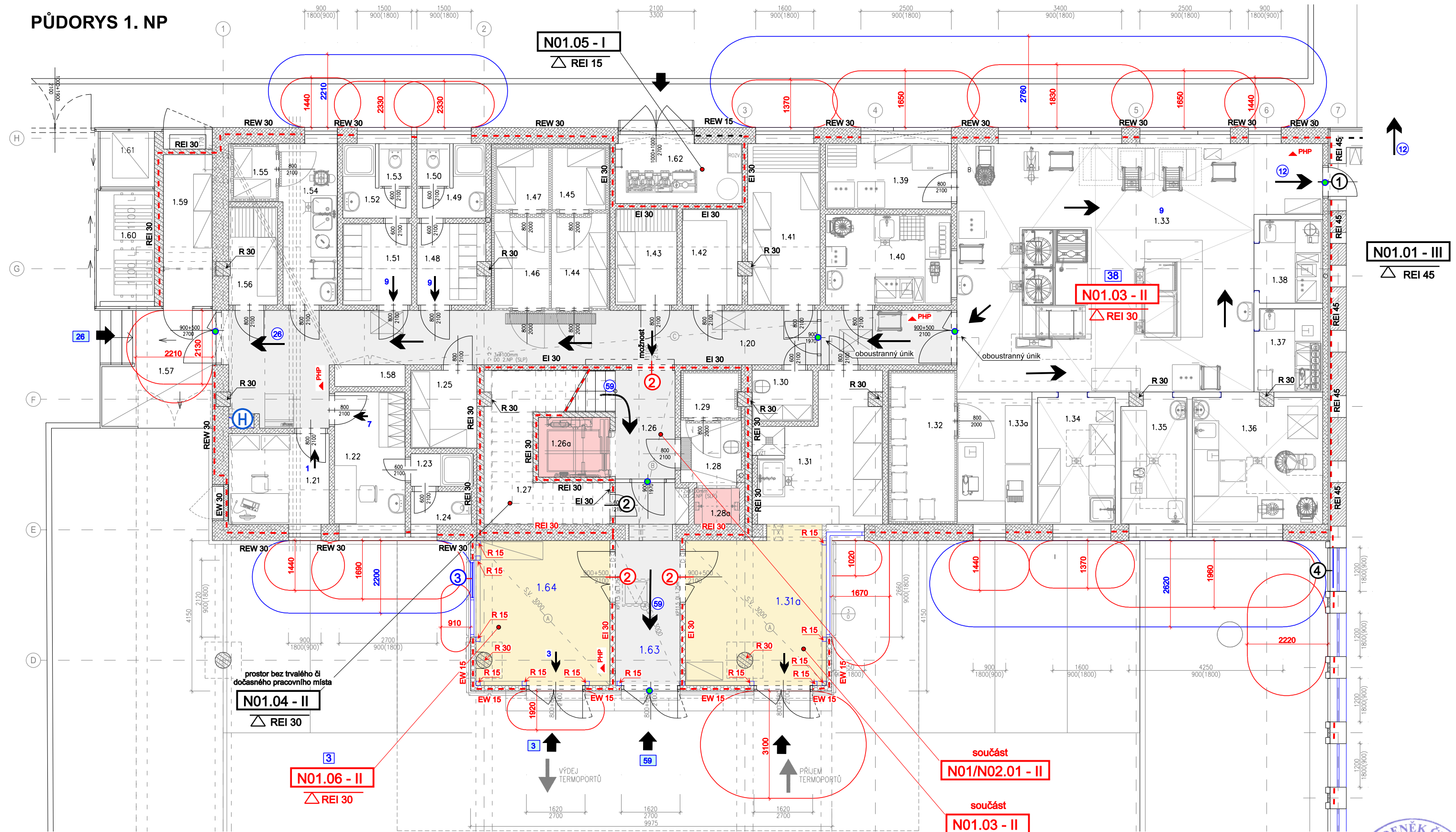


PŮDORYS 1. NP



Legenda

- PHP** Přenosný hasicí přístroj
- Směr k východu z místnosti (či ucelené skupiny místností)
- Směr úniku (v prostoru únikové cesty)
- ↑** Vstup do objektu (požárního úseku)
- - -** Hranice požárního úseku
- Red outline** Požárně nebezpečný prostor vedoucí do stavebního pozemku investora (stanovený hustotou tepelného toku)
- Blue outline** Požárně nebezpečný prostor vedoucí do stavebního pozemku investora (stanovený % požárně otevřené plochy)

- Red shaded area** Prostor výtahových šachet (součást požárního úseku N01/N02.01)
- Yellow shaded area** Prostor nevě řešené přístavby (s prostorem chodby ve střední části přístavby)
- Grey shaded area** Komunikační prostory (ve stávající části a nové přístavbně)

Platné pro dveře na únikových cestách, které při běžném provozu jsou zajištěny proti vstupu nepovolaných osob (např. mechanicky uzamčeny)

Green dot Dveřní křídlo bez zámku nebo opatřené panikovým zámkem (kováním, klikou dle ČSN EN 179)

- H** Hadicový systém s tvarově stálou hadicí o jmenovité světlosti alespoň 19 mm
- 1** Požární uzávěr EW 30-C2 DP3 (stávající)
- 2** Požární uzávěr EW 15-C2 DP3 (stávající)
- 2** Požární uzávěr EW 15-C2 DP3
- 3** Požární uzávěr EI 15 DP1 (neotevíratelné okno)
- 4** Požární uzávěr EI 30 DP1 (neotevíratelné okno) - stávající

- x** Počet osob v místnosti
- X** Počet osob v požárním úseku
- ⊗** Počet osob na únikové cestě
- ⊗** Počet osob na východu

NÁZEV AKCE:
BSŠ Polytechnická Jílová – Rozšíření školní kuchyně
Místo stavby: Brno, Jílová 36g
Půdorys 1. NP - požární schéma

PŘÍLOHA POŽÁRNÍ ZPRÁVY
ZAKÁZKOVÉ ČÍSLO: 2700-19

